

Warber Warns Keunstrûte

Van 13-5 tot 25-6-2023
Út en Thús – Thuis en Uit
De Spylder Buorren 23 Warns



Sonja Steensma

Locaties

- ① Boppelâns 9-11, Greate Pier
- ② Boppelâns 12
- ③ Boppelâns 17a
- ④ Op 'e Wâl 19a
- ⑤ 't Noard 2
- ⑥ 't Noard 4
- ⑦ 't Noard 12
- ⑧ 't Noard 14
- ⑨ 't Noard 28
- ⑩ 't Noard 33
- ⑪ 't Noard 43
- ⑫ 't Noard 56
- ⑬ 't Noard 60
- ⑭ 't Noard 62
- ⑮ Kampenspaed 29
- ⑯ Buorren 13
- ⑰ Buorren 18
- ⑱ Buorren 23, De Spylder
- ⑲ Buorren 25
- ⑳ Buorren 28
- ㉑ Buorren 42
- ㉒ Buorren 52
- ㉓ Buorren 58
- ㉔ Himmelumerdyk 3
- ㉕ Himmelumerdyk 11
- ㉖ Ats Bonninghawei 13
- ㉗ Skarlerdyk 1
- ㉘ Skarlerdyk 4a
- ㉙ 't Sou 24
- ㉚ 't Sou 26
- ㉛ 't Sou 41
- ㉜ 't Sou 47
- ㉝ 't Sou 54
- ㉞ Laaksum
- ㉟ Laaksum
- ㊱ Laaksum

Van 13 mei tm 25 juni 2023 slingert de Keunstrûte Warber Warns als een lint door het dorp. Kunstwerken zijn te zien in de straten en huizen van Warns, richting Skarl en Laaksum. Met behulp van deze kaart kunt u wandelend of fietsend of zelfs met de auto het lint bekijken en bewonderen.

Let op! Alle werken zijn te zien vanaf de straat, je hoeft dus nergens aan te bellen!

Bij de locaties staan Warber Warns-bordjes en overal hangt de vlag uit. De werken, gemaakt door kunstenaars en kunstmakers uit Warns en omstreken, hebben allemaal het thema Út en Thús-Thuis en Uit naar aanleiding van het 20-jarig bestaan van De Spylder in dit seizoen. De werken bestaan uit beelden, schilderijen, grafiek, wol, aquarel en foto's.

De Spylder vormt het begin en het eind, of gewoon een tussenstop op de rûte langs huis en boerderij. In overleg met de inwoners, hebben de kunstwerken een plaats gekregen. Zo is hieruit een gezamenlijk project ontstaan waarin ieder deelnemer is én waarbij zelfs het wandelende en fietsende publiek onderdeel wordt van het project Út en Thús-Thuis en Uit, Keunstrûte Warber Warns.

Meer informatie? www.despylder.nl/20jaar Prijs: € 3,-



Anneke Piersma

Anneke Piersma (1948 Leeuwarden) is in 2004 in Warns komen wonen. Ze volgde lessen in steen van Herma Bovenkerk, lessen keramiek bij Rosa Pennings en

anderen. Inmiddels is Piersma een ervaren kunstenaar. Haar keramisch werk is organisch met holten, rondingen, lagen, de natuur is niet ver weg. Een handgevormde vogel zit op een brons gegoten tak. Niet superrealistisch, maar gelijk aan herinneringen die als flarden in het geheugen blijven hangen. Zo ontstaan driedimensionale objecten met glazuren die door de aard van het materiaal, zich voegen naar de beeltenissen, in blauwen en groenen en bruinen en alles daartussen.



Bianca Vonk

Bianca Vonk (1968 Tiel) woont sinds kort in Warns.

In 2013 ontdekte zij het vachtviltten met wol. Ze was onmiddellijk in de ban van de techniek. Vonk volgde haar basisopleiding aan de kunstacademie bij het Kunstenentrum in Groningen. Dat gaf een impuls aan haar creativiteit. Duurzaamheid en zorg voor de natuur vindt ze belangrijk. Ze gebruikt daarom geen milieubelastende schoonmaakmiddelen om de wol mee te wassen en te viltten. De warmte die wol uit kan stralen, komt extra terug én naar buiten. Het werk is kleurig, ruimtelijk, gelaagd en heel aantrekkelijk.

www.lanawolatelier.nl

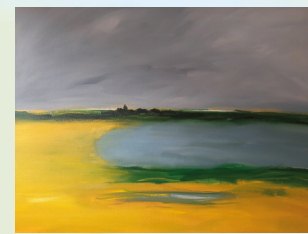


Bram de Smit

Bram de Smit (1944 Amsterdam) was na zijn

beroepsopleidingen aan de Grafische School en Fotovakschool vele jaren werkzaam als fotograaf. In 1979 is hij naar Friesland verhuisd, waar hij in Harich woont en werkt op een monumentale boerderij met een groot erf, dat gelegenheid biedt voor permanente buitenexposities. Hij richt zich op drie dimensionaal werk, waarbij verschillende materialen gebruikt worden. Rvs en cortenstaal zijn voor hem als was in zijn handen. Zijn werken gaan over bewegen in en door het landschap. Bram beschouwt zich zelf als autodidact. "Ik ben ook geen kunstenaar, ik maak slechts kunst".

www.bramdesmit-beelden.nl



Brigitte Duin

Brigitte Duin (1959) volgde de Kunstacademie

Haarlem. Haar carrière als kunstenaar is Duin begonnen naast een werkzaam bestaan in de zorg. Ze schildert voornamelijk in olieverf op doek. In haar werk is het landschap nooit ver weg. In heldere kleurvlakken en vlotte schilderstreken verschijnen Friese weiden en wateren onder luchten die soms blauw zijn, dan weer groen met flarden van witte wolken. In Koudum organiseert ze samen met haar man Jelle van der Meulen galerie Lytse Skientme. Van Jelle van der Meulen vindt u in de Keunstrûte Warber Warns enkele prachtige gedichten.

www.galerielytsekiestme.nl

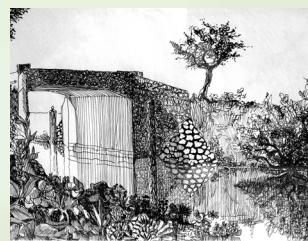


Evert van Hemert

Evert van Hemert (Haarlem 1952 - Kolderwolde 2022) begon ooit als reclamejongen, maar vond al snel zijn passie in schilder- en beeldhouwkunst. Vanaf dag één ging het hem

als zelfstandig kunstenaar voor de wind en hij oogstte bewondering. De bekende beeldenrûte Famkes van Kolderwolde, is ontstaan doordat Evert een beeld schonk aan het dorp. Het staat recht tegenover het toenmalige illustere café De Skutsjes in Kolderwolde. Hij werkte in Haarlem, Griekenland, New Orleans en in het Friese Kolderwolde en exposeerde in Nederland, Europa, Amerika, Argentinië en Australië op meer dan 100 plekken.

www.evertvanhemert.nl



Hiske Rypma

De aquarellen en pentekeningen van Hiske Rypma (1951

Turns/Tirns) tonen haar fijngevoelige handschrift waarmee onder andere het bruggetje bij Hemelum een verborgen plek wordt, alleen bekend bij kenners van de directe omgeving in het heuvelende Gaasterland. Zo zie je een vergeten hek of een verloren gewaand pad. Begonnen aan Academie Minerva in 1969 volgde Rypma daarna een weg via het onderwijs. Dat uiteindelijk het innerlijk en gevoelsleven belangrijke rollen spelen in de keuzes van Rypma, is te vinden in de lagen verf en tussen de inktlijnen van haar landschappen en portretten.

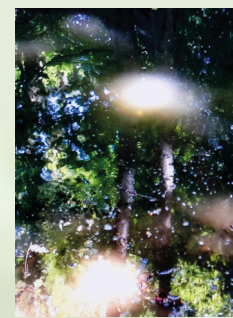


Ina Hogen Esch

Ina Hogen Esch (1946 Grijpskerk) volgde de AKI in Enschede en ontwikkelde daar haar talenten in tekeningen, schilderijen en grafiek, gebruikmakend van monumentale

technieken. Ook na haar huwelijk met beeldend kunstenaar Johan Haanstra in 1968, bleef ze autonoom werken. Verhuisd naar het dorp Warns werkte ze opnieuw in lino, drukwerk in zwart-wit, later ook groter in kleur. Haar eerste grote tentoonstelling met weefsels was in 1983 in Museum Princessehof in Leeuwarden. Ina Hogen Esch laat tijdens de Keunstrûte Warber Warns, schilderijen met olieverf op doek of paneel zien.

www.stichtinghaanstrahogenesch.nl



Linda Schregardus

Linda Schregardus (1968, Haarlem) is kunstenaar en kunsthistorica.

In de Keunstrûte Warber Warns laat zij een aantal foto's zien uit de serie Reflecties #1-40. Deze reflecties zijn foto's die inzoomen op de vele waterspiegels die Friesland rijk is. De foto's zijn het resultaat van vier jaar lang, in ieder jaargetijde en in alle weersomstandigheden er op uitgaan, om de vaak mysterieuze weerspiegelingen in de vele omringende sloten en meren te fotograferen.

www.lindaschregardus.nl



Lot Brandt

Beeldenmaker Lot Brandt (1963 De Bilt) uit Bakuhuizen maakt werken van klei. De werken zijn aards en organisch in elkaar vloeiende bewegingen. Haar

lange ervaring met het materiaal begon thuis al in het keramiekatelier van haar ouders. Het verwerken tot ruimtelijke vormen en het kleuren ervan met onder andere engobes, zit inmiddels in haar vezels. Het werk ontstaat als ze in opperste concentratie terecht komt. 'Dan kom ik in een heel mooie wereld. Daar bestaat geen tijd. Dan vloeit het en stroomt het en dat is het mooiste wat er is.'

www.lotbrandt.nl



Marga Houtman

Marga Houtman (1961 Soest) woont en werkt in Warns, en volgde haar opleiding aan de ABK Minerva te Groningen. Haar autonome werk is dikwijls seriematig

en bestaat uit schilderijen, tekeningen, (boek) objecten en tijdelijke installaties. In haar schilderijen maakt ze gebruik van acryl op doek. De onderwerpen komen vaak uit de directe omgeving en/of zijn natuurgerelateerd. De serie 30x30 is een groeiende serie schilderijen van 30x30 cm. De ruimte die zij vrij houdt voor interpretatie in zowel haar figuratieve als abstracte werk, geven de kijker een gevoel van aandacht.

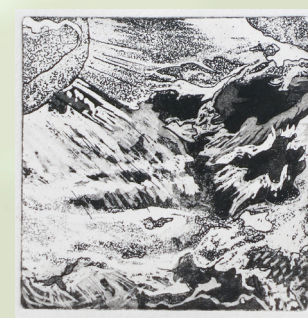
www.mhoutman.nl



Tecla Ormeling-Dijkstra

Keramiste Tecla Ormeling (Hemelum) heeft haar werkplaats in Warns nu als tentoonstellingsruimte in gebruik. Op academie Vredeman de Vries

in Leeuwarden maakte ze nog wandkleden, maar uiteindelijk werd klei haar materiaal. Haar handgevormde objecten zijn abstract en figuratief. Jaren ervaring is te zien in veelal aardewerk met engobe, maar ook geglaazuurd. Afhankelijk van het proces versmelten de kleuren in groen, blauw, roodachtig bruin. Haar beelden groeien in haar handen totdat ze de juiste houding en verhouding hebben gekregen zoals de kunstenaars dit heeft bedoeld. Ook de abstracte werken tonen evenwicht, noodzakelijkheid en bovenal schoonheid.



Tille Paanakker

Tille Paanakker (1962, Heerlen) begon haar studie aan de kunstacademie in Utrecht. Zij studeerde

Japanologie in Leiden en was werkzaam in het bedrijfsleven. In 2014 verplaatste ze haar focus naar een yoga lespraktijk en de uitvoering van schilderkunstig en grafisch werk. Haar doeken, etsen, houtsneden en litho's tonen uitzichten en portretten. Zij benadert technieken en onderwerpen studieus en doortastend. Dit levert o.a. series van water, dijken en riet op. Gesloten bossen en open vergezichten met vogels in vlucht of schapen in velden tonen op respectvolle en reflectieve wijze de lagen van Súdwest Fryslân.



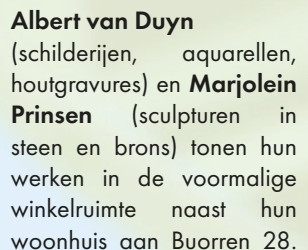
Sonja Klijnstra Steensma

Sinds 1987 woonde en werkte Sonja Steensma (1957 Kurri Kurri in

Australië) in Warns. Kort geleden is zij verhuisd naar Grou. Sonja schildert in een gemengde techniek van tekenen en schilderen met acryl, olie pastel, pen en inkt.

Het zijn vaak snelle impressies, in een vlot handschrift uitgevoerd op papier en doek. De onderwerpen die zij tekent en schildert, komen uit haar directe omgeving. Al tijdens haar opleiding aan Ubbo Emmius was het buitenleven haar favoriete onderwerp. De schilderijen vallen op door hun sfeer, die is soms drukkend, dan weer verlaten of juist heel aanwezig en krachtig.

www.sonjasteensma.nl



Albert van Duyn

(schilderijen, aquarellen, houtgravures) en Marjolein Prinsen (sculpturen in steen en brons) tonen hun werken in de voormalige winkelruimte naast hun woonhuis aan Buorren 28.

Zoals zij samen tentoonstellen zo zijn er nog meer talentvolle creatieven in Warns en de wijde omgeving. Naast de kunstenaars tonen ook zij werk in gedichten, fotografie, keramiek en houten bouwsels. Jelle van der Meulen, Martijn Kramer, Uilke de Boer, Karin Straathof, Riekele Stobbe en Marja Obermann.

Anny Dijkstra-Roorda, Anne Marijke Lammens, Renneke Piersma, Janny Veersma en Marula Verbeek hebben een eigen presentatie gemaakt in een zeecontainer op het erf van 't Sou 47, met de titel **Hin(ne) en wer**, geïnspireerd op het thema Út en Thús-Thuis en Uit. Zij werden daarin begeleid door Marga Houtman.

Workshops en open huis Zaterdag 10 juni

Tijdens de Keunstrûte Warber Warns is er open huis in De Spylde.

In de middag van 13:00 tot 17:00 staan de deuren van De Spylde op Buorren 23 open. In de foyer is de tentoonstelling te zien van werk van de kunstenaars uit de Warber Warns.

Workshop viltten met Bianca Vonk op 't Noard 4 in de werkplaats.

Workshop energetisch tekenen met Hiske Rypma op 't Noard 33 in de oude smederij. Bovendien zullen in de smederij meerdere kunstwerken worden tentoongesteld, die zijn gemaakt door deelnemers uit de Keunstrûte.

Meer informatie? www.despylde.nl/20jaar

Mede mogelijk gemaakt door:

